

**Anleitung zur Umstellung
des TAN-Mediums iTAN
auf das noch sicherere
smsTAN-Verfahren
in StarMoney 8.0**

STARMONEY 8.0 Haspa

Suchbegriff Eingabeassistent

Kontenliste

Alle Konten / Depots, die Sie in StarMoney eingerichtet haben, werden in der Übersicht aufgeführt. Per Doppelklick auf einen Eintrag in der Liste (oder mit einem Klick auf die Schaltfläche [Details] bei selektiertem Listeneintrag) öffnen Sie für das jeweils selektierte Konto / Depot einen Dialog, in dem Sie die Details einsehen und bearbeiten können.
Bitte beachten Sie, dass die kursiv geschriebenen Salden nicht mit in den Gesamtsaldo einfließen, da es sich hierbei um Punktekonten bzw. nicht umrechenbare Fremdwährung handelt.

Tipp: Die Salden der Konto- / Depotliste entsprechen den Endsalden der einzelnen Konten / Depots. Bei Girokonten ergeben sich die Endsalden aus den jeweiligen Umsatzübersichten, bei Depotkonten aus den Depotbeständen. Bei anderen Kontenarten wird der Endsaldo im Detail-Rechner aufgeführt.

Kontoart	Kontoname	Kontonummer	Kontowährung	Kreditinstitut	giropay	Saldo vom	Buchungssaldo
<input checked="" type="checkbox"/> Girokonto	1000000008 - Giro -	1000000008	EUR	Hamburger Sparkasse Hamburg			
<input checked="" type="checkbox"/> Depot	8000000003 - Depot	8000000003	EUR	Hamburger Sparkasse Hamburg			

Markieren Sie ein Konto in der Kontenliste und führen anschließend einen Doppelklick aus.

Gesamtsaldo

Beenden Abmelden

Konto neu Entfernen Details Drucken Kontenrundruf Aktualisieren Gelesen Internet Spalten Anpassen

STARMONEY 8.0 Haspa

Suchbegriff Eingabeassistent

Girokonto: 1000000008 - Giro - Hamburger Spark (1000000008)

Suchbegriff

Sie befinden sich jetzt in der Übersicht des zuvor ausgewählten Kontos. Der Cursor steht automatisch im Feld *Suchen*. In diesem Feld können Sie einen Suchbegriff eingeben und anschließend auf die Schaltfläche *[Suchen]* klicken, um nach einem entsprechenden Text zu suchen. Der erste Buchungsposten, der den gesuchten Text enthält, wird anschließend markiert. Kann StarMoney den Text nicht finden, gibt es eine entsprechende Meldung aus.

Übersicht

- Kontenliste**
- Neu
- Zahlungsverkehr
- SEPA
- Disposition
- Wertpapier
- Festgeld
- Auswertung
- Finanzplanung
- Mitteilungen
- Verwaltung
- Einstellungen
- Hilfe
- Ausgangskorb

Umsätze Kontoauszüge Details Informationen Dokumente HBCI mit PIN/TAN

<input checked="" type="checkbox"/>	Buchung Textschlüssel	Empfänger/Absender Verwendungszweck	Kategorie/Unterka Kostenstelle	Splitten Splitts	Regel	Steuersatz Steuerbetrag	Betrag	Saldo
Klicken Sie auf den Reiter „HBCI mit PIN/TAN“.								

Umsätze von bis Startsaldo Endsaldo

Summe (Soll) Summe (Haben)

Saldo vom Saldo

Beenden Hilfe zu... Entfernen bis Details Drucken Aktualisieren Gelesen Kategorie Kostenstelle Spalten Dreizeilig

STARMONEY 8.0 Haspa

Suchbegriff Eingabeassistent

Girokonto: 1000000008 - Giro - Hamburger Spark (1000000008)

Suchbegriff

Sie befinden sich jetzt in der Übersicht des zuvor ausgewählten Kontos. Der Cursor steht automatisch im Feld *Suchen*. In diesem Feld können Sie einen Suchbegriff eingeben und anschließend auf die Schaltfläche *Suchen* klicken, um nach einem entsprechenden Text zu suchen. Der erste Buchungsposten, der den gesuchten Text enthält, wird anschließend markiert. Kann StarMoney den Text nicht finden, gibt es eine entsprechende Meldung aus.

Übersicht
Kontenliste
Neu
Zahlungsverkehr
SEPA
Disposition
Wertpapier
Festgeld
Auswertung
Finanzplanung
Mitteilungen
Verwaltung
Einstellungen
Hilfe
Ausgangskorb

Umsätze Kontoauszüge Details Informationen Dokumente **HBCI mit PIN/TAN**

Unterschriftsberechtigter: HBCI mit PIN/TAN TAN mit Index

Einwahlkontonummer: 1000000032

Kundennummer:

PIN/TAN von:

TAN Verfahren: iTAN

Bezeichn. TAN-Medium:

Mobileintr. verschleiert:

PIN:

Kommunikationsadresse: <https://ssl2.haspa.de/OnlineBanking/FinTS/pintan>

TAN-Zifferneingabe

TAN-Zifferneingabe per Maus
 TAN-Ziffern variabel anzeigen

Dieses Sicherheitsmedium bevorzugen

HBCI-Version: HBCI 3.00

Abstreichen Löschen Freigeben

Verbrauchte TANs von bis Verfügbare TANs: 0
 TAN reservieren

TAN-Block wird für folgende Konten benutzt

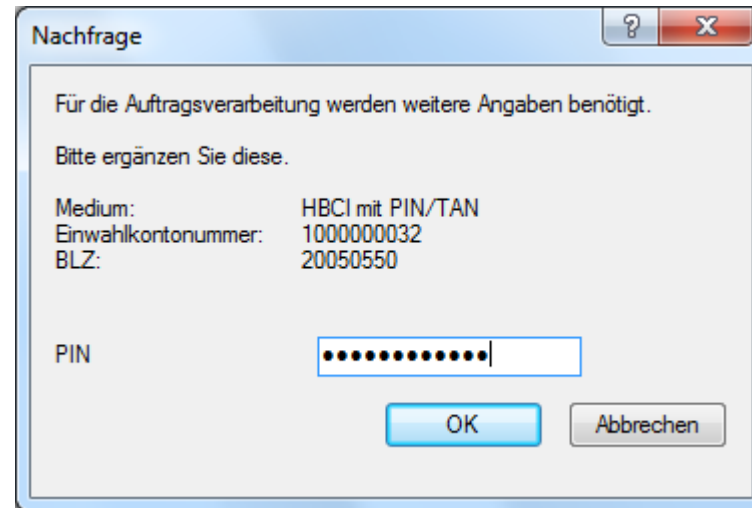
Kontonummer	Kreditinstitut	Bankleitzahl
1000000008	Hamburger Sparkasse Hamburg	20050550
8000000003	Hamburger Sparkasse Hamburg	20050550

Hilfe zu... Entfernfen PIN ändern Aktivieren Anfordern TAN Sperren Verbrauchte Neue MFN MFN freischalten MFN ändern TAN-Medium löschen Synchronisieren **Aktualisieren**

✓ Neu ✗ Schließen Aktualisiert die Information über die erlaubten Geschäftsvorfälle für dieses Sicherheitsmedium

Klicken Sie auf den Button „Aktualisieren“, um die TAN-Medien in StarMoney zu erneuern.

Erfassen Sie Ihre fünf- bis zwölfstellige PIN und klicken auf „OK“.



The image shows a standard Windows-style dialog box titled "Nachfrage". The title bar includes a question mark icon and a close button (X). The main content area contains the following text:

Für die Auftragsverarbeitung werden weitere Angaben benötigt.
Bitte ergänzen Sie diese.

Medium: HBCI mit PIN/TAN
Einwahlkontonummer: 1000000032
BLZ: 20050550

Below this information, the label "PIN" is positioned to the left of a text input field. The input field contains ten black dots, indicating a masked PIN, with a vertical cursor line at the end. At the bottom of the dialog, there are two buttons: "OK" (highlighted in blue) and "Abbrechen" (greyed out).

STARMONEY 8.0 Haspa

Suchbegriff

Girokonto: 1000000008 - Giro - Hamburger Spark (1000000008) Eingabeassistent

TAN Verfahren

Unterstützt Ihr Kreditinstitut ein indiziertes TAN-Verfahren, wählen Sie hier bitte das entsprechende Verfahren aus.
 Wenn Sie kein indiziertes TAN-Verfahren nutzen oder Ihr Kreditinstitut es nicht anbietet, wählen Sie bitte den Eintrag "Einschrittverfahren".
 Beim indiziertes TAN-Verfahren wird Ihr Auftrag nicht mehr mit einer beliebigen TAN aus der TAN-Liste legitimiert, sondern Ihr Kreditinstitut fordert Sie auf, eine ganz bestimmte TAN einzugeben.

Umsätze | Kontoauszüge | Details | Informationen | Dokumente | **HBCI mit PIN/TAN**

Unterschriftsberechtigter: HBCI mit PIN/TAN TAN mit Index

Einwahlkontonummer: 1000000032

Kundennummer:

PIN/TAN von:

TAN Verfahren: iTAN

Bezeichn. TAN-Medium: iTAN
chip TAN
chip TAN comfort
sms TAN

Mobilehr. verschleiert: sms TAN

PIN:

Kommunikationsadresse: <https://ssl2.haspa.de/OnlineBankingFinTS/pintan>

TAN-Zifferneingabe

TAN-Zifferneingabe per Maus
 TAN-Ziffern variabel anzeigen

Dieses Sicherheitsmedium bevorzugen

HBCI-Version: HBCI 3.00

Verbrauchte TANs von bis

Verfügbare TANs:

TAN reservieren

TAN-Block wird für folgende Konten benutzt

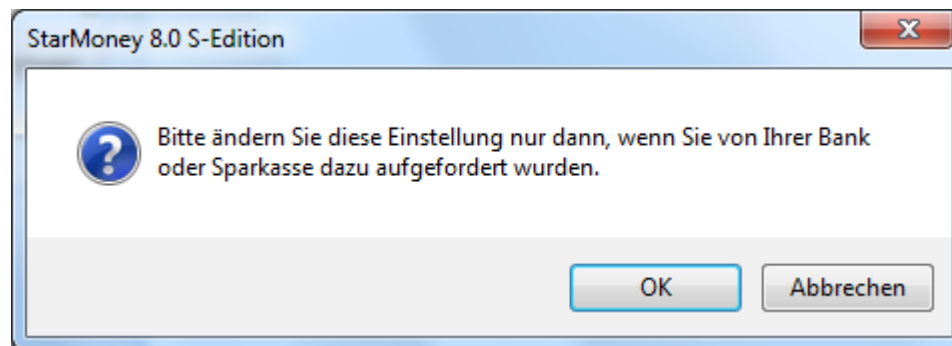
Kontonummer	Kreditinstitut	Bankleitzahl
1000000008	Hamburger Sparkasse Hamburg	20050550
8000000003	Hamburger Sparkasse Hamburg	20050550

Wählen Sie im Feld „TAN-Verfahren“ aus der Schaltfläche das smsTAN-Verfahren aus.

Beenden

Hilfe zu... Entfernern PIN ändern Aktivieren Anfordern TAN Sperren Verbrauchte Neue MFN MFN freischalten MFN ändern TAN-Medium löschen Synchronisieren Aktualisieren

Bestätigen Sie die Dialogbox mit „OK“.



STARMONEY 8.0 Haspa

Girokonto: 1000000008 - Giro - Hamburger Spark (1000000008) Eingabeassistent

TAN Verfahren

Unterstützt Ihr Kreditinstitut ein indiziertes TAN-Verfahren, wählen Sie hier bitte das entsprechende Verfahren aus.
Wenn Sie kein indiziertes TAN-Verfahren nutzen oder Ihr Kreditinstitut es nicht anbietet, wählen Sie bitte den Eintrag "Einschrittverfahren".
Beim indiziertes TAN-Verfahren wird Ihr Auftrag nicht mehr mit einer beliebigen TAN aus der TAN-Liste legitimiert, sondern Ihr Kreditinstitut fordert Sie auf, eine ganz bestimmte TAN einzugeben.

Umsätze Kontoauszüge Details Informationen Dokumente **HBCI mit PIN/TAN**

Unterschriftsberechtigter: HBCI mit PIN/TAN TAN mit Index
Einwahlkontonummer: 1000000032
Kundennummer:
PIN/TAN von:
TAN Verfahren: sms TAN
Bezeichn. TAN-Medium: (A) Mobilfunktelefon
Mobiltehr. verschleiert: *****8616
PIN: Hinterlegen
Kommunikationsadresse: https://ssl2.haspa.de/OnlineBankingFinTS/pintan

TAN-Zifferneingabe
 TAN-Zifferneingabe per Maus
 TAN-Ziffer variabel anzeigen
 Dieses Sicherheitsmedium bevorzugen

HBCI-Version: HBCI 3.00

Abstreichen Löschen Freigeben Verfügbare TANs: 0
Verbrauchte TANs von bis Anfordern TAN reservieren

TAN-Block wird für folgende Konten benutzt

Kontonummer	Kreditinstitut	Bankleitzahl
1000000008	Hamburger Sparkasse Hamburg	20050550
8000000003	Hamburger Sparkasse Hamburg	20050550

Speichern Zurück

Hilfe zu... Entfernern PIN ändern Aktivieren Anfordern TAN Sperren Verbrauchte Neue MFN MFN freischalten MFN ändern TAN-Medium löschen Synchronisieren Aktualisieren

Kontrollieren Sie die Bezeichnung des TAN-Mediums sowie die letzten vier angezeigten Stellen Ihrer Mobilfunknummer.
Anschließend klicken Sie auf den Button „Speichern“.
Der Vorgang ist abgeschlossen.